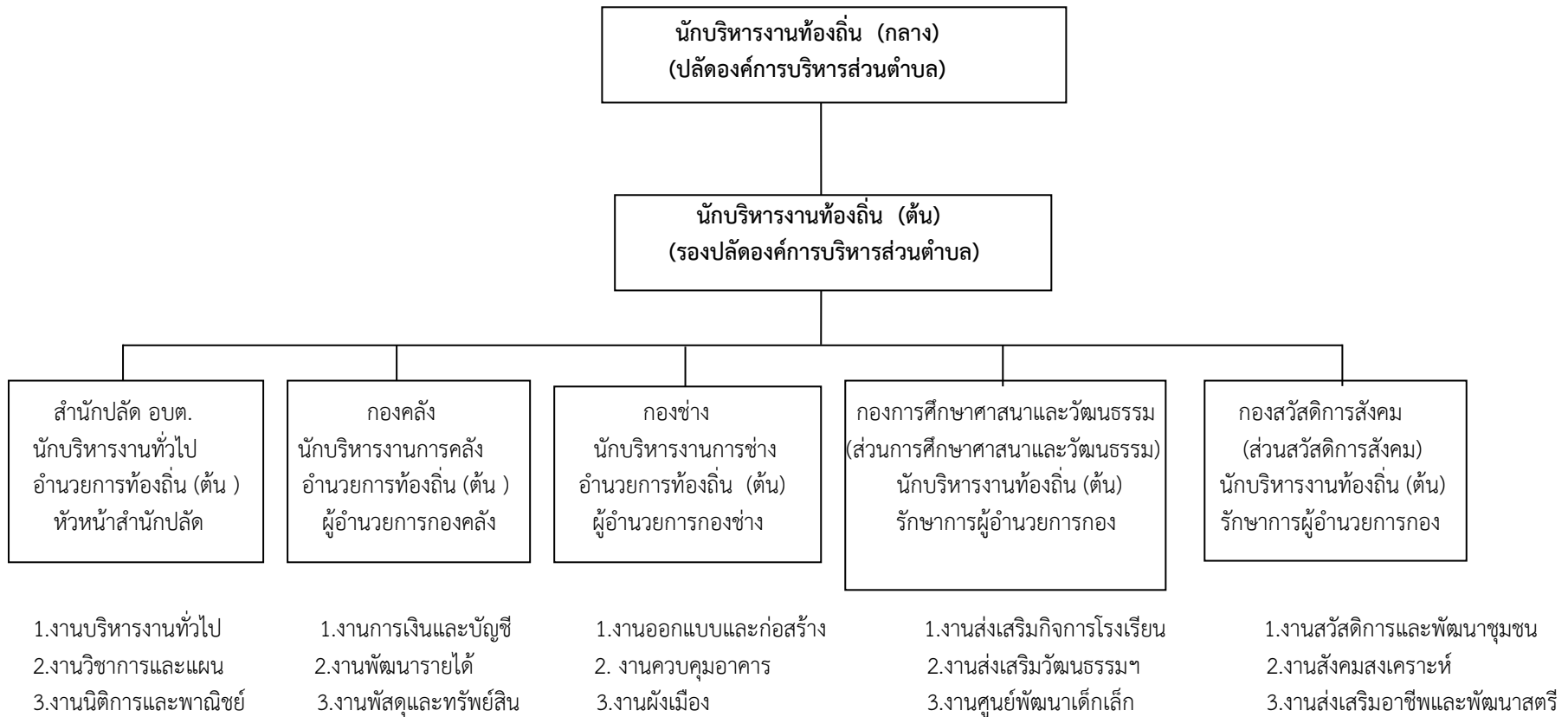
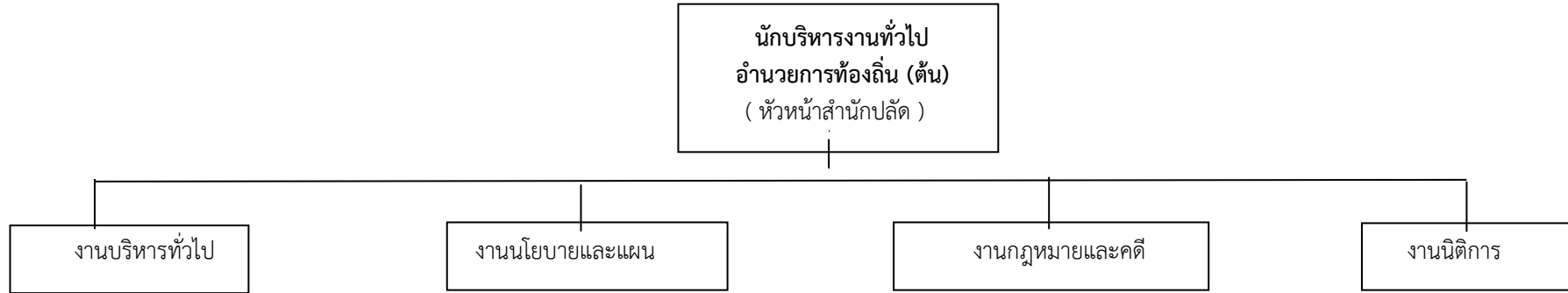


### 10. แผนภูมิโครงสร้างการแบ่งส่วนราชการตามแผนอัตรากำลัง 3 ปี

#### โครงสร้างส่วนราชการขององค์การบริหารส่วนตำบลเวียงสะอาด



โครงสร้างของสำนักปลัดองค์การบริหารส่วนตำบล



- 1.เจ้าพนักงานธุรการ ปฏิบัติงาน
- 2.นักจัดการงานทั่วไป ปฏิบัติการ
- 3. นักวิชาการเกษตร ปฏิบัติการ
- 4. เจ้าพนักงานสาธารณสุขชุมชน ปฏิบัติงาน
- 5.เจ้าพนักงานป้องกันและบรรเทาสาธารณภัย ปฏิบัติงาน
- 6.เจ้าพนักงานธุรการ ปฏิบัติงาน
- 7.ผู้ช่วยเจ้าพนักงานธุรการ
- 8.พนักงานขับรถยนต์
- 9.พนักงานขับรถยนต์ (บรรทุกน้ำอเนกประสงค์)
- 10.ภารโรง
- 11.คนงาน

- 1. นักวิเคราะห์นโยบายและแผน ชำนาญการ

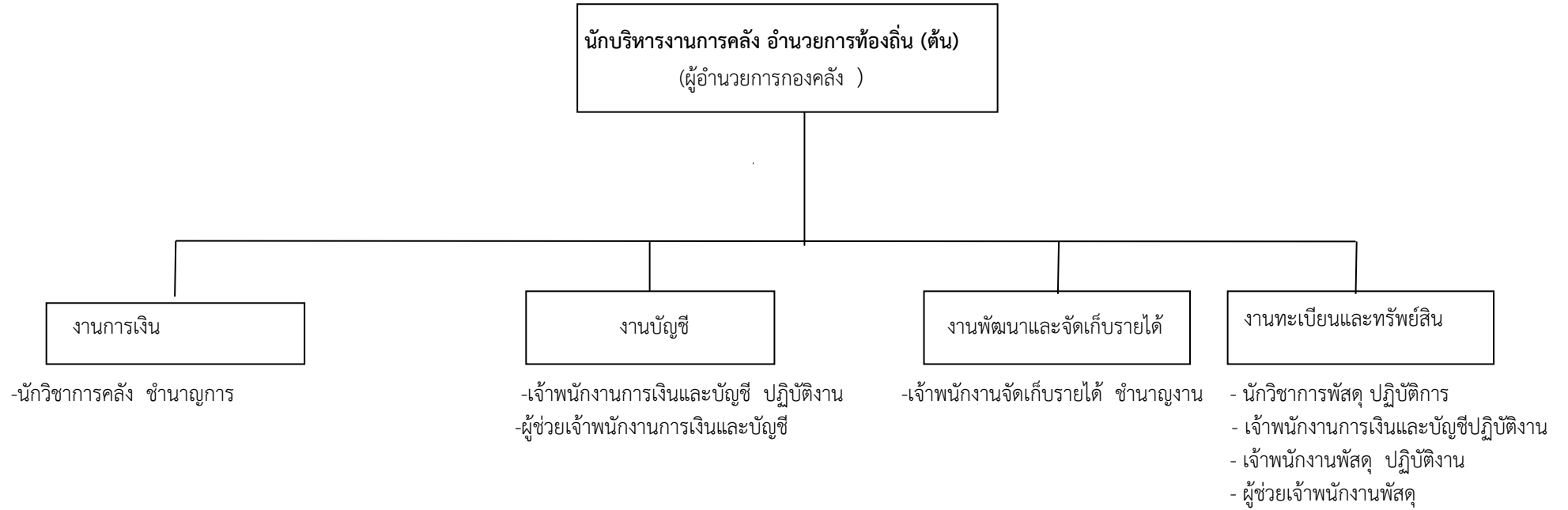
- 1. นักทรัพยากรบุคคล ปฏิบัติการ

- 1 พนักงานดับเพลิง

ระดับ	ปฏิบัติงาน	ชำนาญงาน	อาวุโส	ปฏิบัติการ	ชำนาญการ	ชำนาญการพิเศษ	เชี่ยวชาญ
จำนวน	2	-	-	1	1	-	-

ประเภท	พนักงานจ้างผู้เชี่ยวชาญพิเศษ	พนักงานจ้างตามภารกิจ (คุณวุฒิ)	พนักงานจ้างตามภารกิจ (ทักษะ)	พนักงานจ้างทั่วไป
จำนวน	-	3	1	2

### โครงสร้างกองคลัง

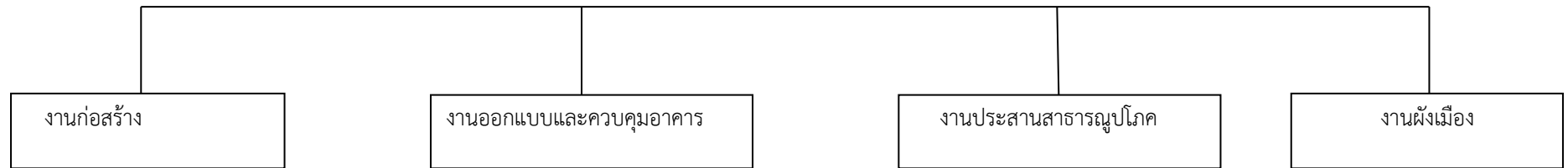


ระดับ	ปฏิบัติงาน	ชำนาญงาน	อาวุโส	ปฏิบัติการ	ชำนาญการ	ชำนาญการพิเศษ	เชี่ยวชาญ
จำนวน	1	1	-	1	1	-	-

ประเภท	พนักงานจ้างผู้เชี่ยวชาญพิเศษ	พนักงานจ้างตามภารกิจ (คุณวุฒิ)	พนักงานจ้างตามภารกิจ (ทักษะ)	พนักงานจ้างทั่วไป
จำนวน	-	2	-	

### โครงสร้างกองช่าง

นักบริหารงานการช่าง  
อำนาจการท้องถิ่น (ต้น)  
(ผู้อำนวยการกองช่าง)



-นายช่างโยธา ปฏิบัติงาน  
-นายช่างไฟฟ้า ปฏิบัติงาน  
-คนงาน

-ผู้ช่วยนายช่างโยธา

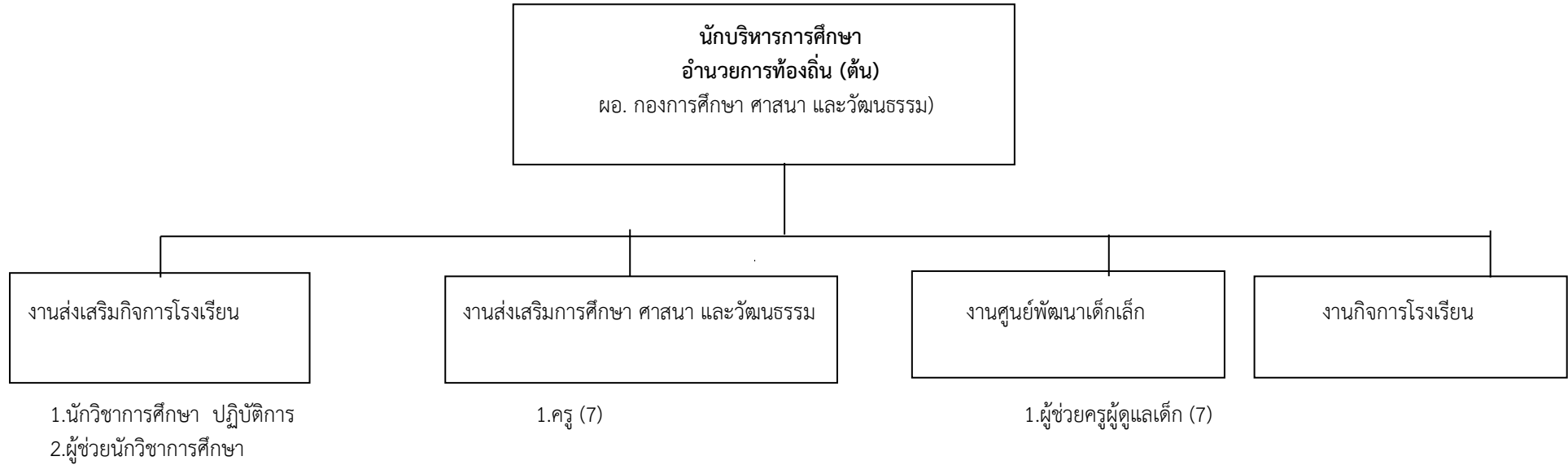
-เจ้าพนักงานธุรการ ปฏิบัติงาน  
-ผู้ช่วยเจ้าพนักงานธุรการ  
-ผู้ช่วยนายช่างไฟฟ้า

-นายช่างเขียนแบบ ปฏิบัติงาน

ระดับ	ปฏิบัติงาน	ชำนาญงาน	อาวุโส	ปฏิบัติการ	ชำนาญการ	ชำนาญการพิเศษ	เชี่ยวชาญ
จำนวน	2	-	-	-	-	-	-

ประเภท	พนักงานจ้างผู้เชี่ยวชาญพิเศษ	พนักงานจ้างตามภารกิจ (คุณวุฒิ)	พนักงานจ้างตามภารกิจ (ทักษะ)	พนักงานจ้างทั่วไป
จำนวน	-	2	-	1

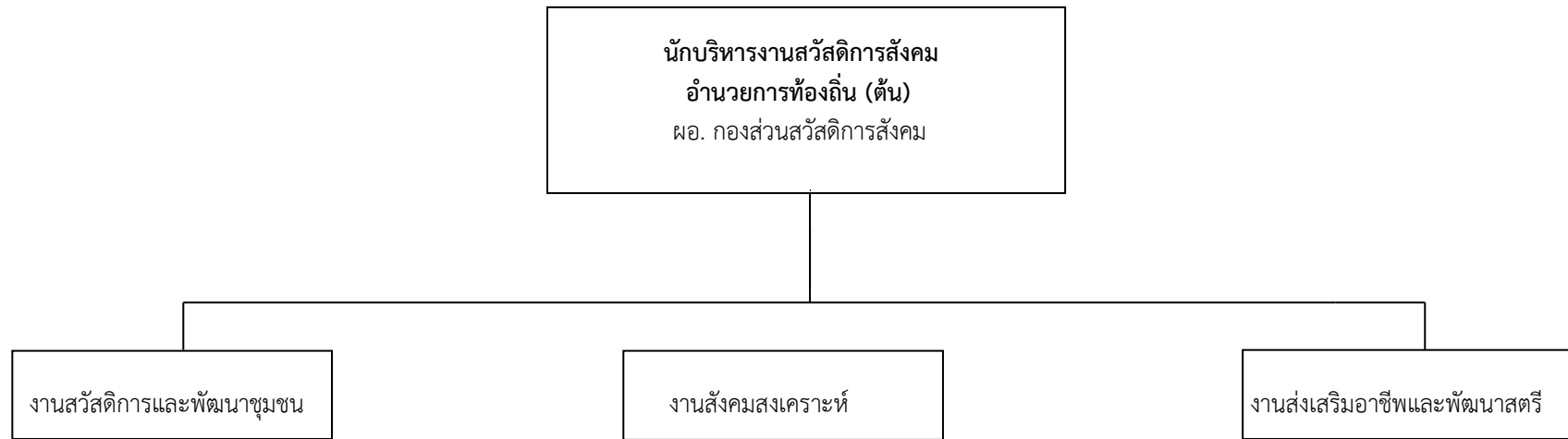
โครงสร้างกองการศึกษา ศาสนา และวัฒนธรรม (ส่วนการศึกษา ศาสนา และวัฒนธรรม)



ระดับ	ปฏิบัติงาน	ชำนาญงาน	อาวุโส	ปฏิบัติการ	ชำนาญการ	ชำนาญการพิเศษ	เชี่ยวชาญ
จำนวน	-	-	-	-	1	-	-

ประเภท	พนักงานจ้างผู้เชี่ยวชาญพิเศษ	พนักงานจ้างตามภารกิจ (คุณวุฒิ)	พนักงานจ้างตามภารกิจ (ทักษะ)	พนักงานจ้างทั่วไป
จำนวน	-	-	8	-

### โครงสร้างกองสวัสดิการสังคม (ส่วนสวัสดิการสังคม)



- 1. นักพัฒนาชุมชน ชำนาญการ
- 2. เจ้าพนักงานพัฒนาชุมชน ชำนาญงาน
- 3. ผู้ช่วยนักพัฒนาชุมชน

ระดับ	ปฏิบัติงาน	ชำนาญงาน	อาวุโส	ปฏิบัติการ	ชำนาญการ	ชำนาญการพิเศษ	เชี่ยวชาญ
จำนวน	-	-	-	-	1	-	-

ประเภท	พนักงานจ้างผู้เชี่ยวชาญพิเศษ	พนักงานจ้างตามภารกิจ (คุณวุฒิ)	พนักงานจ้างตามภารกิจ (ทักษะ)	พนักงานจ้างทั่วไป
จำนวน	-	-	-	-

